



MATERIAL RÚSTICO

el buen gusto forjado en piedra

SILLAR Y CANTERA



MATERIAL RÚSTICO

el buen gusto forjado en piedra

Se conoce como sillar a la Piedra labrada que se extrae de bancos de Tepetate comprimido Naturalmente y que son usados en construcción, normalmente de sección rectangular y forma paralelepípeda (similar a una caja de zapatos).

En Material Rústico tenemos el gusto de enviar y distribuir el Sillar de Tepetate directo de nuestras minas, por lo que aseguramos un producto de primera calidad.

Lo habitual es que los sillares queden labrados de forma regular, con una fina junta entre ellos, dando aspecto de superficie continua; en la mayoría de los casos las juntas quedan muy abiertas, resaltando cada uno de sus sillares. (Véase ejemplo en la página 4 color Negro Moteado)

Ficha Técnica.

El peso aproximado de los bloques de sillar para construcción es 23 Kg, con excepción de los siguientes colores:

Rosa Blanquizco, Rosa Mexicano y Mandarina, en estos colores el peso promedio ronda entre los 27 y 29 kg.

La resistencia de estos bloques es promedio de 23 kg/cm², con excepción de los colores Rosa Blanquizco, Rosa Mexicano y Mandarina, los cuales tienen una resistencia de 29 kg/cm²

Le recordamos que la resistencia corresponde a la carga máxima de kilogramos sobre centímetro cuadrado.

La carga máxima por bloque de sillar fue calculada en 21,300 kg y los colores de alta resistencia (Rosa Blanquizco, Rosa Mexicano y Mandarina), su carga máxima fue calculada en 42,000 kg por bloque.



MATERIAL RÚSTICO

el buen gusto forjado en piedra

NARANJA



AMARILLO



**TABACO OSCURO
MOTEADO**



**TABACO CLARO
MOTEADO**



**MEDIDAS DISPONIBLES
45x25x20
(LARGO x ALTO x ANCHO)**



MATERIAL RÚSTICO

el buen gusto forjado en piedra

**NEGRO
MOTEADO**



**ROSA
BLANQUIZCO**



BLANCO



MANDARINA



**MEDIDAS DISPONIBLES
45x25x20
(LARGO x ALTO x ANCHO)**



MATERIAL RÚSTICO

el buen gusto forjado en piedra

**ROSA
MEXICANO**



MELÓN



**MEDIDAS DISPONIBLES
45x25x20
(LARGO X ALTO X ANCHO)**



MATERIAL RÚSTICO

el buen gusto forjado en piedra

Ya que la cantera es un producto natural que ha sido formado a lo largo de millones de años, cada proyecto que la incluye está garantizado por la naturaleza de ser único, duradero y ecológico.

Material Rústico le ofrece una gran variedad de canteras con distintos estilos y colores que le brindarán opciones para que la decoración de su proyecto arquitectónico, sea única, con toda la belleza y elegancia de la piedra natural. Sabemos que su mantenimiento y cuidado son de igual importancia, por lo que ponemos a su disposición un amplio catálogo de productos de limpieza, restauración, sellado y protección para la cantera; todos son de las más alta calidad.

La cantera es una piedra natural que a diferencia de otros materiales sintéticos no tiene color ni apariencia uniformes. Para preservar su belleza y resistencia a lo largo del tiempo es necesario saber cuidarla. A continuación se explican algunos consejos sobre los cuidados de la cantera.

La cantera es un material poroso que absorbe agua y otros líquidos, por tal motivo tiende a guardar humedad, la cual propicia el crecimiento de microorganismos que manchan la piedra. Por ello es recomendable tratar la piedra con selladores químicos que impiden la entrada de líquidos y los cuales ayudan a preservar las características físicas de la piedra como apariencia y textura.

Fabricamos medidas especiales bajo requerimiento



MATERIAL RÚSTICO

el buen gusto forjado en piedra

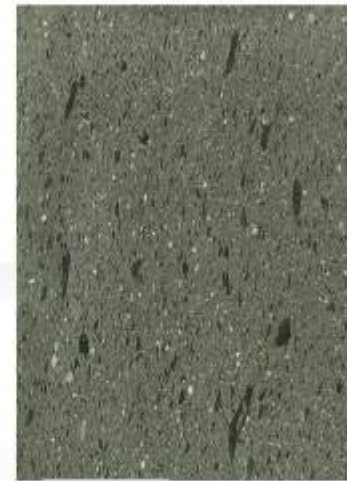
**CAFÉ II O
CAFÉ MAYA**



**NARANJA
O NARANJA MEXICANO**



**NEGRO
O NEGRO AMÉRICA**



**BLANCO LIMÓN
O BLANCO MEXICANO**



MEDIDAS DISPONIBLES

30x30x2 (11 PZAS. X M2)

40x40x2 (6 PZAS. X M2)

60x40x2 (4 PZAS. X M2)



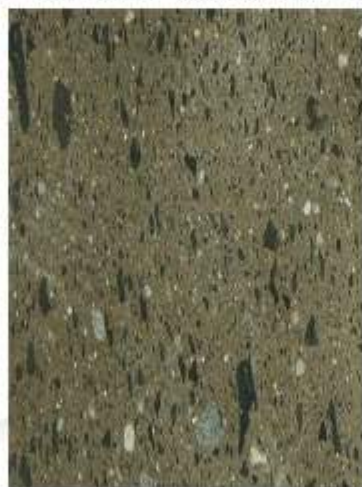
MATERIAL RÚSTICO

el buen gusto forjado en piedra

**BLANCO
PACHUCA**



**CAFÉ AMÉRICA
O CAFÉ GALINDO**



MOSTAZA



BRONCE



MEDIDAS DISPONIBLES

30x30x2 (11 PZAS. X M2)

40x40x2 (6 PZAS. X M2)

60x40x2 (4 PZAS. X M2)



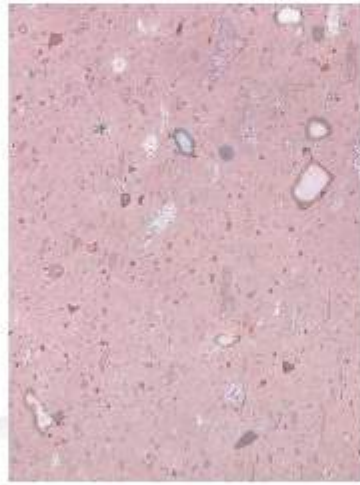
MATERIAL RÚSTICO

el buen gusto forjado en piedra

GRIS



ROSA



AMARILLO



RECINTO GRIS



MEDIDAS DISPONIBLES

30x30x2 (11 PZAS. X M2)

40x40x2 (6 PZAS. X M2)

60x40x2 (4 PZAS. X M2)

COLUMNAS Y FUENTES



MATERIAL RÚSTICO
el buen gusto forjado en piedra



Columna Dórica
Fuste Liso



Columna Dórica
Fuste de Cuerda



Columna Jónica
Fuste Estriado



Templo
Fuste Liso



Capitel Corintio
Fuste Liso



SONORA



BAJA CALIFORNIA



YUCATAN



PUEBLA



COLIMA



MATERIAL RÚSTICO

el buen gusto forjado en piedra

**CORDON
SENCILLO**



**MARCO CON TRENZA
Y DOS INGLETES**



**MARCO CON 2
TRENZAS**



MOLDURAS

**MARCO CON 1
TRENZA Y 2 ESTRÍAS.**



**MARCO DE
CAJA**



**MARCO 2
ESTRÍAS**



**MARCO BOLEADO
2 INGLETES**



**PECHO PALOMA
1 INGLETE**



**PECHO PALOMA
2 INGLETES**



PECHO DE PALOMA

**PECHO PALOMA BOLEADO
1 INGLETE**





MATERIAL RÚSTICO

el buen gusto forjado en piedra

EL BUEN GUSTO FORJADO EN PIEDRA



SOMOS FABRICANTES